

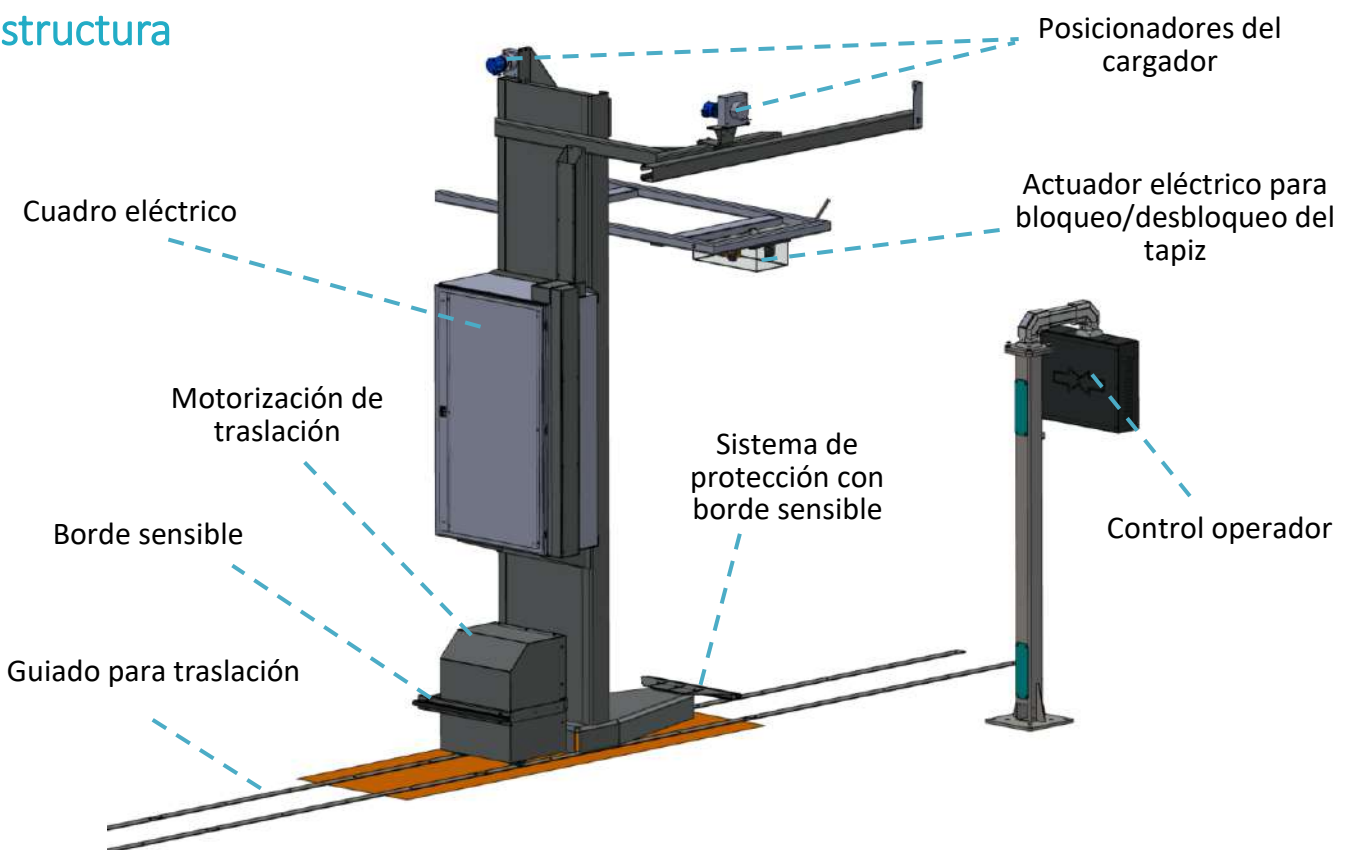
# DISERVAULEC

Automatización industrial

## Cargador de Horno - CHD-1T

DISERVAULEC **diseña y suministra cargadores de horno automáticos**, que permiten la carga y descarga del horno de forma autónoma para optimizar el ciclo de producción, reducir costes y evitar riesgos para los operarios.

### Estructura



### Principios de funcionamiento

#### OPTIMIZA LOS TIEMPOS DE PRODUCCIÓN

Con la gestión y control de los tiempos de carga/descarga y la estancia del producto en el horno, es posible **mejorar los tiempos de producción**.

#### EVITA RIESGOS DEL PERSONAL

La autonomía del cargador y el panel de control, evitan que los operarios intervengan en el proceso, previniendo cualquier riesgo posible.

#### MEJORA DE CALIDAD Y REDUCCIÓN DE ERRORES

La unificación del ciclo de un proceso constante y repetitivo, garantiza la mejora en la calidad del producto y minimiza los errores del proceso.

## Funcionamiento

Se automatizan todos y cada uno de los movimientos del cargador, para ejecutar un ciclo del horno. Desde el panel de control se parametrizan los valores que permitirán el movimiento de traslación y elevación; desde la recogida del producto en las bandejas exteriores, la carga y descarga del horno y finalmente la descarga del producto.

Durante los procesos de carga/descarga es posible controlar el desplazamiento, el giro y el bloqueo/desbloqueo del tapiz sobre el cual está el producto.

Todo el ciclo, para llevar a cabo una receta, se gestiona y parametriza desde un HMI táctil, pero también es posible controlar de forma manual, los movimientos de traslación y elevación del cargador desde la botonera ubicada en el centro del mismo.

## Componentes



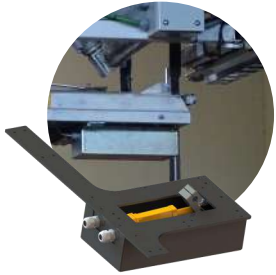
### Motorización horizontal

Motorización para **movimiento de traslación** del cargador sobre las guías.



### Controladores de distancia

**Posicionan y controlan el cargador** en los valores programados, para el movimiento de traslación y elevación.



### Actuador para tapiz

Permite el **bloqueo y desbloqueo del tapiz** durante el proceso de carga/descarga.



### Guías traslación

Permiten y **guían el movimiento de traslación** de todo el recorrido del cargador del horno.

## Panel de control del operario

Integrado por un HMI táctil de 10" y un conjunto de botones que incluye una seta de emergencia.

Permite al operario:

- Configurar y parametrizar los valores, para llevar a cabo el proceso,
- Seleccionar la receta y los tiempos del ciclo,
- Activar/Desactivar la carga/ descarga del tapiz,
- Activar/desactivar el proceso de harinado,
- Configurar la altura de entrada y la salida del tapiz del horno,
- Pausar o detener el funcionamiento del cargador.



## Complementos de seguridad

- Una **baliza** que aporta información en forma de señales luminosas y sonoras,
  - **Setas de emergencia,**
  - **Bordes sensibles** a cada lado,
- **Señales y textos de seguridad**, para delimitar el espacio de trabajo del cargador.

[www.diservaulec.com](http://www.diservaulec.com)

**Diservaulec, S.L.** Polígono Industrial A Granxa, Parcelas 143, 144 y 145. CP: 36400  
O Porriño. Pontevedra. ESP.

Tfno.: (+34) 986 280 898 E-mail: [info@diservaulec.com](mailto:info@diservaulec.com)