

HDC 10A ALU

Weidmüller Interface GmbH & Co. KG

Klingenbergstraße 26

D-32758 Detmold

Germany

www.weidmueller.com



Gracias a una aleación especial para moldeado a presión y a un sellado aplicado en varias capas, las cajas HDC están perfectamente protegidas.

El sofisticado sistema de enclavamiento está realizado en acero inoxidable. Eso significa una larga vida útil y resistencia a la corrosión y a los golpes.

El enclavamiento de las carcasas ofrece seguridad integral. Nuestro sistema de resortes único y patentado permite un enclavamiento seguro entre base y capota y la protege contra una apertura involuntaria.

La señalización con láser permite la identificación con solo un vistazo. Para poder asignar rápidamente los productos, la señalización duradera mediante láser se ha realizado directamente sobre la caja.

Las bases y capotas RockStar® IP65 / NEMA tipo 4X de Weidmüller son la mejor elección cuando se necesitan cajas industriales con un nivel de protección IP65.

Datos generales para pedido

Versión	HDC - cajas, Grupo: 2, Tipo de protección: IP65 (enchufado), Base abierta, Enclavamiento longitudinal en la parte inferior, Estándar
Código	1664040000
Tipo	HDC 10A ALU
GTIN (EAN)	4008190420734
Cantidad	1 Pieza

HDC 10A ALU

Weidmüller Interface GmbH & Co. KG

Klingenbergstraße 26

D-32758 Detmold

Germany

www.weidmueller.com

Datos técnicos

Dimensiones y pesos

Profundidad	84 mm	Profundidad (pulgadas)	3,307 inch
Altura	26 mm	Altura (pulgadas)	1,024 inch
Anchura	54 mm	Anchura (pulgadas)	2,126 inch
Medida de fijación, altura	18 mm	Medida de fijación, anchura	70 mm
Peso neto	87 g		

Temperaturas

Temperatura límite	-40 °C ... 125 °C
--------------------	-------------------

Datos generales

Carcasas EMC	No	Material capotas	Fundición inyectada de aluminio
Material elemento de bloqueo	Acero inoxidable	Par de apriete	0,5 Nm
Superficie	Esmalte en polvo	Tipo de protección	IP65 (enchufado)

Dimensiones

Altura capota B	26 mm	Altura de la base B1	5 mm
Anchura base C1	32 mm	Anchura capota C	30 mm
Distancia entre agujeros longitud A2	70 mm	Longitud, caja	63 mm

Versión

BG	2	Color (RAL)	RAL 7035
Diseño	Estándar	Grupo	2
Indicado para ModuPlug®	No	Junta	NBR
Par de apriete	0,5 Nm	Parte superior/Parte inferior/Tapa	Parte inferior
Tapa	sin tapa	Tipo	Base abierta (paso)
Tipo de enclavamiento	Enclavamiento longitudinal	Versión, cajas	Base abierta
Versión, sistema de cierre	Enclavamiento longitudinal en la parte inferior		

Clasificaciones

ETIM 6.0	EC000437	ETIM 7.0	EC000437
ETIM 8.0	EC000437	ETIM 9.0	EC000437
ECLASS 9.0	27-44-02-02	ECLASS 9.1	27-44-02-02
ECLASS 10.0	27-44-02-02	ECLASS 11.0	27-44-02-02
ECLASS 12.0	27-44-02-02	ECLASS 13.0	27-44-02-02
ECLASS 14.0	27-44-02-02		

Sustancia	Acetona
Resistencia química	Con resistencia limitada
Sustancia	Aceite de perforación
Resistencia química	Resistente
Sustancia	Diésel
Resistencia química	Resistente
Sustancia	Alcohol etílico
Resistencia química	Resistente

HDC 10A ALU

Weidmüller Interface GmbH & Co. KG

Klingenbergstraße 26

D-32758 Detmold

Germany

www.weidmueller.com

Datos técnicos

Sustancia	Aceite de transmisión
Resistencia química	Resistente
Sustancia	Aceite hidráulico
Resistencia química	Resistente
Sustancia	Refrigerante
Resistencia química	Resistente
Sustancia	Bencina de petróleo
Resistencia química	Resistente
Sustancia	Transpiración
Resistencia química	Resistente
Sustancia	Gasolina Premium
Resistencia química	Con resistencia limitada
Sustancia	Agua
Resistencia química	Resistente
Sustancia	UV
Resistencia química	Inestable
Sustancia	Ozono
Resistencia química	Inestable

Conformidad medioambiental del producto

REACH SVHC	Lead 7439-92-1 Potassium perfluorobutane sulfonate 29420-49-3
SCIP	e98b2b24-ba23-41bf-8d19-Odda3647412f
Resistencia química	de.myview.objectmodel.impl.BlockImpl@5f999057 de.myview.objectmodel.impl.BlockImpl@526fdb39 de.myview.objectmodel.impl.BlockImpl@2c33accb de.myview.objectmodel.impl.BlockImpl@102c18ca de.myview.objectmodel.impl.BlockImpl@32429b0 de.myview.objectmodel.impl.BlockImpl@2f3e8cfe de.myview.objectmodel.impl.BlockImpl@1eda3826 de.myview.objectmodel.impl.BlockImpl@6e40997f de.myview.objectmodel.impl.BlockImpl@4c0b54ae de.myview.objectmodel.impl.BlockImpl@170978ad de.myview.objectmodel.impl.BlockImpl@58dd6962 de.myview.objectmodel.impl.BlockImpl@323c9867 de.myview.objectmodel.impl.BlockImpl@248404aa
Estado de cumplimiento de la directiva RoHS	Conforme con exención
Exención RoHS (si procede/conocida)	6bl

Indicación importante

Información de producto	Cuando monte las cajas, asegúrese de que la junta hermética esté correctamente colocada.
-------------------------	--

Homologaciones

Homologaciones	
ROHS	Conformidad
UL File Number Search	Sitio web UL
Núm. de certificación (cURus)	E92202

HDC 10A ALU

Weidmüller Interface GmbH & Co. KG

Klingenbergstraße 26

D-32758 Detmold

Germany

www.weidmueller.com

Datos técnicos

Descargas

Homologación/certificado/documento
de conformidad

[Manufacturer's declaration](#)

Datos de ingeniería

[CAD data – STEP](#)

Notificación de cambio de producto

[20220214 Technical change to HDC housings](#)

[20220214 Technische Änderung bei HDC-Gehäusen](#)

Documentación técnica

[1664040000 HDC 10A ALU STP Blatt 1.pdf](#)

Catálogo

[Catalogues in PDF-format](#)

Folletos

[FL FIELDWIRING EN](#)

[FL FIELDWIRING EN](#)

HDC 10A ALU

Weidmüller Interface GmbH & Co. KG

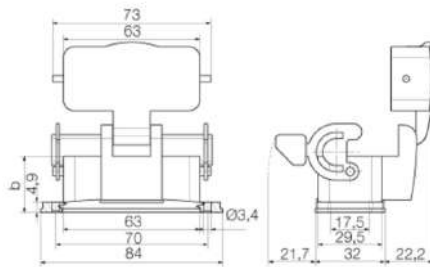
Klingenbergstraße 26

D-32758 Detmold

Germany

www.weidmueller.com

Dibujos



HDC 10A ALU

Weidmüller Interface GmbH & Co. KG

Klingenbergstraße 26

D-32758 Detmold

Germany

www.weidmueller.com

Accesorios

Tapa



Gracias a una aleación especial para moldeado a presión y a un sellado aplicado en varias capas, las cajas HDC están perfectamente protegidas.

El sofisticado sistema de enclavamiento está realizado en acero inoxidable. Eso significa una larga vida útil y resistencia a la corrosión y a los golpes.

El enclavamiento de las carcasas ofrece seguridad integral. Nuestro sistema de resortes único y patentado permite un enclavamiento seguro entre base y capota y la protege contra una apertura involuntaria.

La señalización con láser permite la identificación con solo un vistazo. Para poder asignar rápidamente los productos, la señalización duradera mediante láser se ha realizado directamente sobre la caja.

Las bases y capotas RockStar® IP65 / NEMA tipo 4X de Weidmüller son la mejor elección cuando se necesitan cajas industriales con un nivel de protección IP65.

Datos generales para pedido

Tipo	HDC 10A DMDL 2BO	Versión
Código	1665880000	HDC - cajas, Grupo: 2, Tipo de protección: IP65 (enchufado), Tapa para
GTIN (EAN)	4008190422912	partes inferiores de la capota, Enclavamiento longitudinal en la parte
Cantidad	1 Pieza	inferior, Estándar