



# IV-500CA

Sensor, Distancia estándar, Color, Modelo de enfoque automático



\*Los accesorios que se muestran en la imagen son únicamente para fines ilustrativos. Es posible que no estén incluidos con el producto.

## Especificaciones

Modelo		IV-500CA
Tipo		Distancia estándar
Distancia de operación		50 a 500 mm "1.97" a 19.69"
Campo de Visión		Distancia de operación 50 mm 1.97": 25 (H) x 18 (V) mm 0.98"(H) x 0.71"(V) a Distancia de operación 500 mm 19.69": 210 (H) x 157 (V) mm 8.27"(H) x 6.18"(V)
Sensor de imágenes	Tipo	CMOS color 1/3 pulgada
	Píxel	752 (H) x 480 (V) 29.61"(H) x 18.90"(V)
Ajuste del enfoque		Automático*1
Tiempo de exposición		1/10 a 1/50,000
Luces	Iluminación	LED blanco
	Método de iluminación	Iluminación de pulso o de CD conmutables
Herramientas	Tipo	Búsqueda de contornos, área de color*2, área*3 ajuste de posición
	Número	Herramientas de detección: 16 herramientas, Herramienta de ajuste de posición: 1 herramienta*4
Configuración de recetas (programas)		32 programas
Historial de imágenes	Números	100 imágenes*5*6
	Condición	Seleccionable: sólo NG/todo*6
Información de análisis		Seleccionable: OFF/estadísticas/histogramas Estadísticas: Tiempo de procesamiento (último valor, MÁX, MÍN, PROM), número de OKs, número de NGs, números de disparos, errores de disparo, lista de resultados de juicio por herramientas Histogramas: Histograma, grado de coincidencia (último valor, MÁX, MÍN, PROM), números de OKs, números de NGs *7
Otras funciones		HDR, Alta ganancia, Filtros de color*2, Zoom digital*3, Corrección de brillo, Corrección de inclinación, Balance de blancos*2, Contorno de máscara, Área de máscara, Corrida de prueba, Autoajuste de herramienta, Entrada de monitor, Prueba de salida, Ajustes de seguridad, Simulador*8
Indicadores		PWR/ERR, OUT, TRIG, STATUS, LINK/ACT
Entrada	Tipo	Seleccionable: entrada de no voltaje/entrada de voltaje Para la entrada de no voltaje: Voltaje ON 2 V o menos, corriente OFF 0.1 mA o menos, corriente ON 2 mA (cortocircuito) Para la entrada de voltaje: Entrada nominal máxima 26.4 V, voltaje ON 18 V o mayor, corriente OFF 0.2 mA o menor, corriente ON 2 mA (para 24 V)
	Entradas	6 entradas (IN1 a IN6)
	Función	IN1: Disparo externo, IN2 a IN6: Habilitar asignando las funciones opcionales Funciones asignables: Cambio de programa, Borrar error, Registro externo de imagen maestra
Salida	Tipo	La salida de colector abierto NPN/PNP es Configurable, N.A./N.C. es Configurable Para la salida de colector abierto NPN: Valor nominal máximo 26.4 V 50 mA, voltaje remanente 1.5 V o menor

		Para la salida de colector abierto PNP: Valor nominal máximo 26.4 V 50 mA, voltaje remanente 2 V o menor
	Salidas	4 salidas (OUT1 a OUT4)
	Función	Habilitar asignando las funciones opcionales Funciones asignables: Resultado total de juicio, EJECUTAR, OCUPADO, Error, Resultado de ajuste de posición, Resultado de juicio de cada herramienta, Resultado de la operación lógica de cada herramienta
Ethernet	Estándar	100BASE-TX/10BASE-T*9
	Conector	Conector M12 4 pines*9
Función de red		Cliente FTP, EtherNet/IP™, PROFINET
Valor nominal	Voltaje de alimentación	De 24 VCD ±10 % (incluyendo ondulación)
	Consumo de corriente	0.6 A o menos
Resistencia ambiental	Grado de protección	IP67*10
	Temperatura ambiente	De 0 a +50 °C 32 a 122 °F (Sin congelación)
	Humedad relativa	35 a 85 % HR (Sin condensación)
	Resistencia a la vibración	10 a 55 Hz, Amplitud doble 1.5 mm 0.06", 2 horas en cada una de las direcciones X, Y y Z*11
	Resistencia a golpes	500 m/s², 3 veces en cada una de las 6 direcciones*11
Material		Caja de unidad principal: fundición de aluminio, Empaque: NBR, Cubierta frontal: acrílico, Adaptador de montaje: POM
Peso		Aprox. 270 g

\*1 La posición de enfoque se puede ajustar automáticamente en el momento de la instalación. Desactivado durante la operación. La posición de enfoque puede ser registrada por el programa.

\*2 Tipo de color solamente.

\*3 Posible tanto con el tipo de color como con el monocromático

\*4 Las herramientas pueden ser instaladas por los programas.

\*5 Cuando se utiliza la función de cliente FTP: 70 cuadros

\*6 Se guarda en la memoria del sensor. Las imágenes guardadas en el sensor se pueden salvar en la memoria USB instalada en el monitor inteligente (IV-M30) o en la PC mediante el software para el IV (IV-H1).

\*7 Se puede mostrar en el monitor inteligente (IV-M30) o por el software para IV (IV-H1).

\*8 Se puede utilizar simulador con el software IV (IV-H1).

\*9 Para conectarse con el monitor inteligente (IV-M30) o el software para IV (IV-H1).

\*10 Excepto cuando está montado el accesorio de filtro polarizador (OP-87436/OP-87437)

\*11 Excepto cuando se monta el accesorio (IV-D10) del domo IV-G

Dimensiones

\* Si el texto es difícil de leer, revise el CAD o el manual.

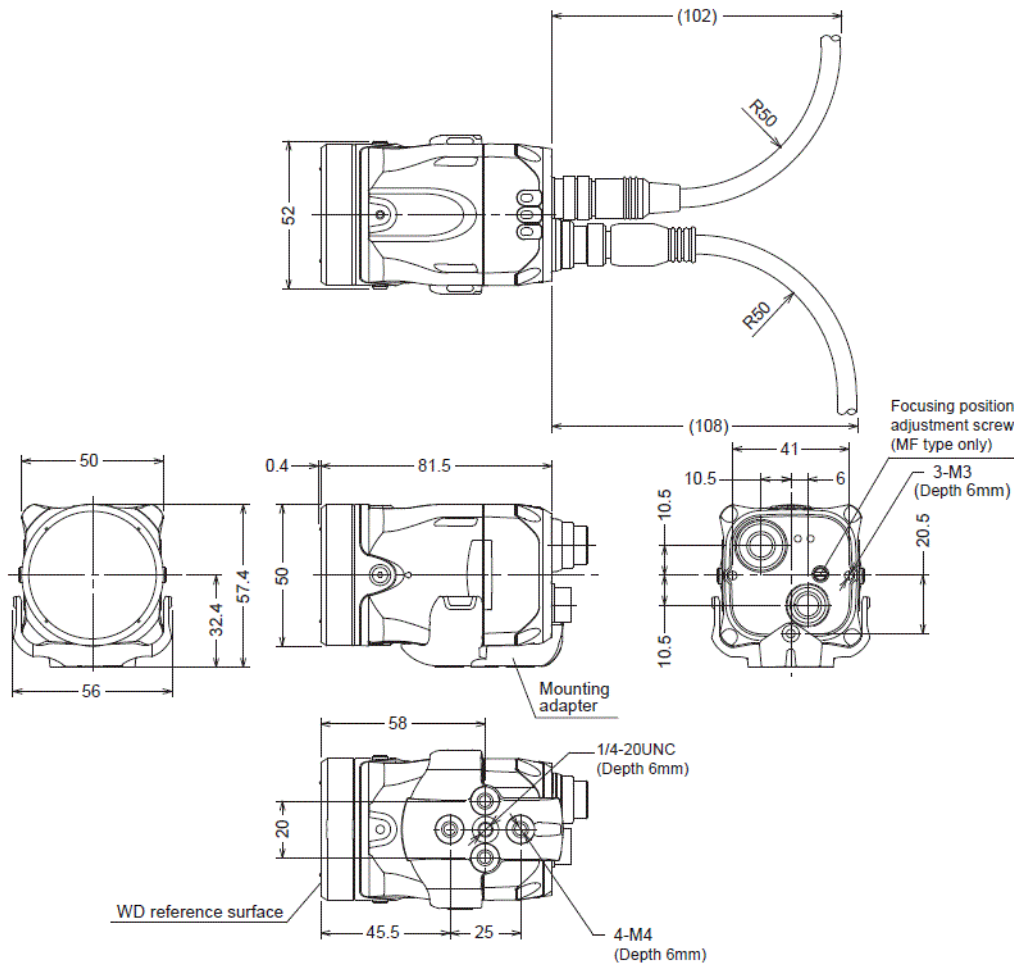
- IV-500C

• IV-500CA
- IV-150M

• IV-150MA
- IV-500M

• IV-500MA
- IV-2000M

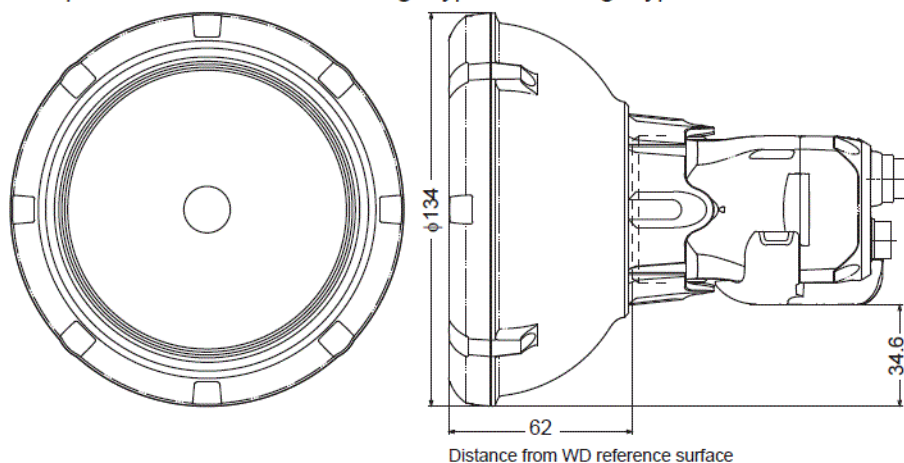
• IV-2000MA



- **With dome attachment**

Installed distance: 0 to 50 mm from the front of the dome attachment

Compatible sensor: Standard range type/Short range type



- **With polarizing filter attachment**

